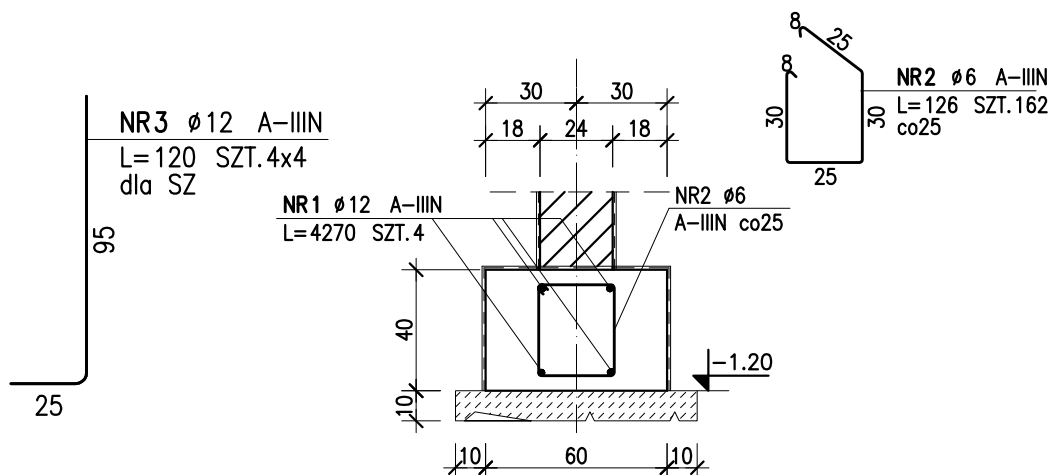


ŁF1 L=40,60m



## ZESTAWIENIE STALI

POZ.	NR PRĘTA	RODZAJ STALI	DŁUGOŚĆ [cm]	LICZBA SZTUK	DŁ. ŁĄCZNA [m]		
					A-IIIIN		
					$\varnothing 6$	$\varnothing 12$	
ŁF1	1	$\varnothing 12$ A-IIIIN	4270	4		170.8	
	2	$\varnothing 6$ A-IIIIN	126	162	204.12		
wytyki	3	$\varnothing 12$ A-IIIIN	120	16		19.2	
DŁUGOŚĆ RAZEM [m]					204.12	190	
MASA JEDNOSTKOWA [kg/m]					0.222	0.888	
MASA [kg]					45.31	168.72	
MASA OGÓŁEM [kg]					214.03		
WYKONAĆ: x 1					214.03		

**ARCHI-GRAF**  
JANUSZ KICIŃSKI & ROMAN SZUMNY

64-920 PIŁA UL. KOSSAKA 110 TEL./FAX (067)2137075 ; 3512757

modyfikacje:	projektant:	data:	podpis:
nazwa zamierzenia budowlanego:			
BUDOWA KANCELARII DLA DWÓCH LEŚNICTW			
projektował: mgr inż. Aleksander Witkowski uprawnienia budowlane do projektowania bez ograniczeń w specjalności konstrukcyjno-budowlanej Nr ewiden. WKP/0022/PWOK/16			LISTOPAD 2022
sprawdzał: inż. Jacek Semrau uprawnienia budowlane do projektowania bez ograniczeń w specjalności konstrukcyjno-budowlanej Nr ewiden. WKP/0063/PWOK/06			LISTOPAD 2022
tytuł rysunku: <b>ŁAWA FUNDAMENTOWA ŁF1</b>			
nr rys.: <b>PT-K-1147-03</b>			branża: KONSTRUKCJA
etap projektowania: PROJEKT TECHNICZNY		data oprac.: LISTOPAD 2022	skala: <b>1:25</b>

BETON C20/25 (B25)  
STAL A-IIIIN  
OTULINA 5CM